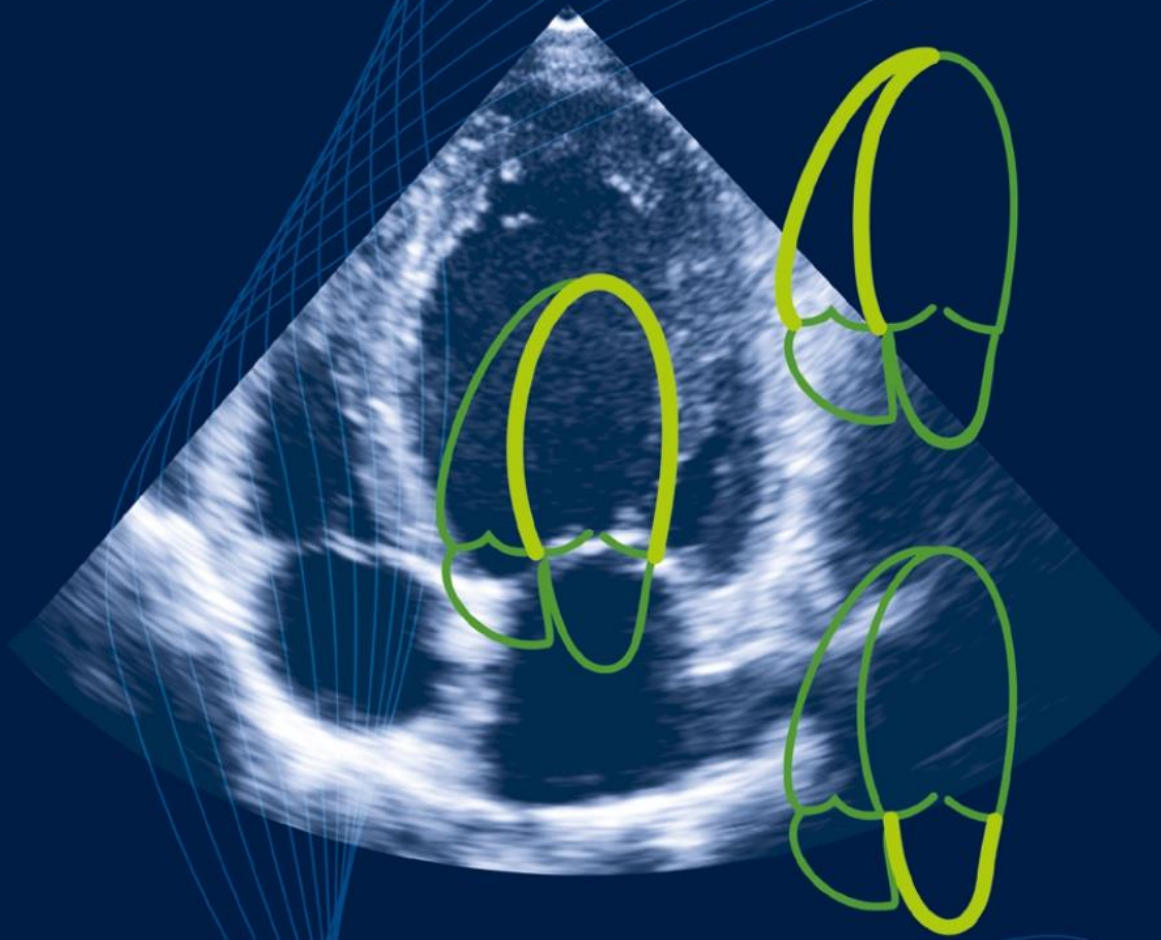


AutoStrain LV/RV/LA



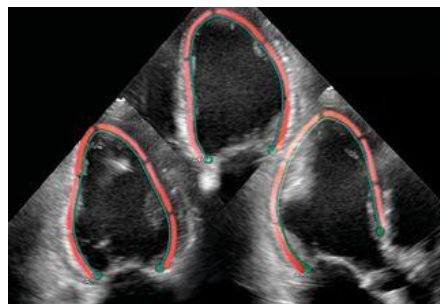
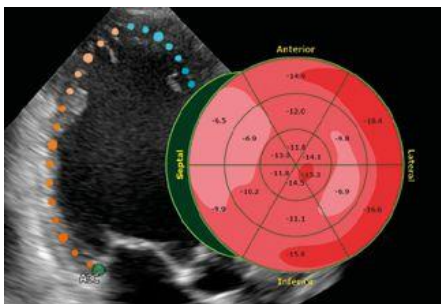
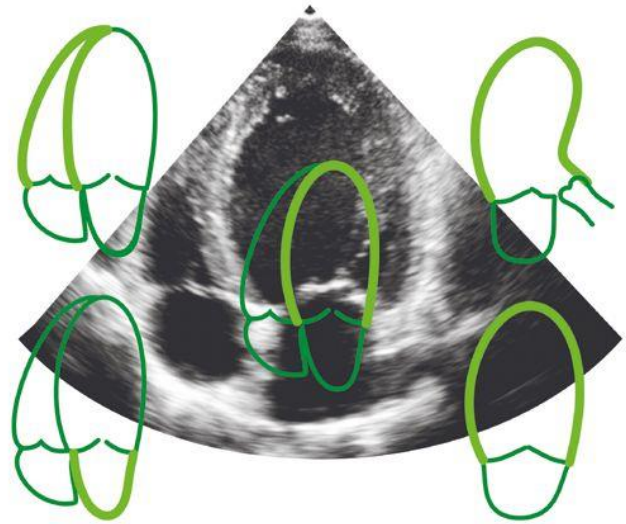
Simple, fast workflow for
robust and reproducible
GLS measurements

AutoSTRAIN LV/RV/LA

左室心機能の評価と、右室と左心房専用のストレイン解析ソフトウェア

AutoStrainは左室（LV）、右室（RV）、及び左心房（LA）の心機能評価をおこなうためのストレイン解析ソフトです。

画像選択しソフトを起動するだけで、AIによるビューの自動認識とスペックルトラッキングを使った心内膜境界の検出により即座に解析がおこなえます。



2D DICOM画像を用いて解析をおこなう、ベンダーに依存しない心臓壁運動の解析ソフトウェア

- ✓ 選択された画像に対し4ch view、3ch view、2ch viewを自動的に認識しラベル付けをおこないます
- ✓ 心内膜境界の自動的検出とトラッキングの自動化によりGLSの算出を簡便におこなえます
- ✓ 心電図信号が欠落または不良の場合には手動で心周期を定義できます
- ✓ 頸胸壁エコー、経食道エコーに対応

柔軟で標準化された左室機能解析

- ✓ ワンクリック操作で再現性のあるGLS解析が可能で各ビューとその平均のGLSを算出できます。
- ✓ 各ビュー毎や全てのセグメントのStrain、Strain Rateのグラフ表示を選択可能
- ✓ PeakとTime-to-peakのLongitudinal StrainをBulls eye上で視覚化。視認性の悪いセグメントを除外して表示することも可能

RVとLAのストレイン解析

- ✓ LA reservoir、conduitとcontractionのストレイン解析が可能
- ✓ 右室全体とFreeWall側のストレイン解析が可能

製造元

 株式会社 **ワイディ**

〒141-0021 東京都品川区上大崎3-3-9 211号
TEL 03-5422-6917 FAX 03-6447-7700
HPアドレス <http://www.yellowdog.co.jp>

販売名：TOMTEC-ARENA 画像解析ソフトウェア

一般的名称：汎用画像診断装置ワークステーション用プログラム（70030012）

医療機器製造販売認証番号：303AABZX00010000

種別：管理医療機器（クラスII）

製造販売業者：株式会社ワイディ 本店